

OM-Motoren



Type OM



POWER
PLASTICS b.v.

Grp. 250

PP-OM elektrische aandrijving voor kogelkranen en vlinderkleppen

Elektrische aandrijving zonder koppeling. De motor kan met de hand worden bediend zondar dat u een ont koppeling hoeft in te drukken. De aandrijving is gebouwd op kwaliteit. De PP-OM motoren zijn gecertificeerd door ISO 9001, CE en CSA. Perfectie is het enige streven voor de fabrikant van de motors.

Eigenschappen

IP 67 (Nema 4 NEMA 4x) waterdicht en stofdicht geteste afdichtingen. Motor: Standaard verlengde levensduur inductie motor H isolatieklasse for PP-OM1 en PP-OM-A; F klasse voor PP-BM2 en PP-OM2 tot PPOM-12. Ingebouwde thermische beveiliging (135 gr.C.) beschermt de motor tegen doorbranden.

Standindicatie

Alle modellen zijn uitgerust met een continue mechanische standmelder bovenop de motor.

Handbediening

Direct te bedienen zonder ontgrendeling. Indien de motor elektrisch wordt bediend is de motor beveiligd indien men tegelijkertijd de handbedieninggebruik.

Tandwielen

Beste kwaliteit Alloy stalen tandwielen zorgen voor zelfsluiting om terugdraaien van de kraan te voorkomen. De tandwielen zijn voldoende gesmeerd met anti hoge temperatuur vet in de fabriek.

Werkomstandigheden:

- ▶ Omgevingstemperatuur: -5 gr.C. -+ 60g.C.
- ▶ Luchtvochtigheid: 30% - 95%

Verskillende opties

- ▶ Anticondens heater**
- ▶ Thermostaat**
- ▶ Extra limit switches
- ▶ Potentiometer (1K Ohm)
- ▶ Lokale controle unit local/remote, on/off
- ▶ Verstelbare torques switches (2 stuks)**
- ▶ Positie transmitter (uitgang 4 - 20 mA)
- ▶ Modulerende eenheid
- ▶ Various power supply
- ▶ Torque beveiliging, OM 2 t/m OM 6**

*** Standaard in de plus versie*

Certificering

- ▶ ISO 9001
- ▶ CE
- ▶ CSA

Smering

Het is nodig voldoende te smeren voor gebruik, zeker indien de motor lang wordt bewaard in het magazijn. De tandwielkast is een gesloten type en is al door de fabrikant voldoende gesmeerd voor gebruik met anti hoge temperatuur vet. De fabriekssmering is voldoende voor 2 jaar. Later kunt u ieder 1 1/2 jaar smering toevoegen om zodoende de levensduur van de motor te verlengen. Anti hoge temperatuur vet wordt aanbevolen.



Belangrijke opmerkingen en onderhoud

- ▶ Overtuigt u van de juiste voltage voordat u aansluit
- ▶ Sluit de stroom af voordat u aansluit of indien u service verricht
- ▶ Sluit de behuizing goed, na service of aansluiting. Zo voorkomt u dat water en/of stof in de motor trekt
- ▶ Installeer de motor niet in een compleet vacuüm ruimte
- ▶ Vermijdt gas en chemicaliën in de directe omgeving van de motor
- ▶ Indien 2 motoren tegelijk simultaan moeten draaien gebruik dan toch individuele kabels
- ▶ Garantie is 1 jaar

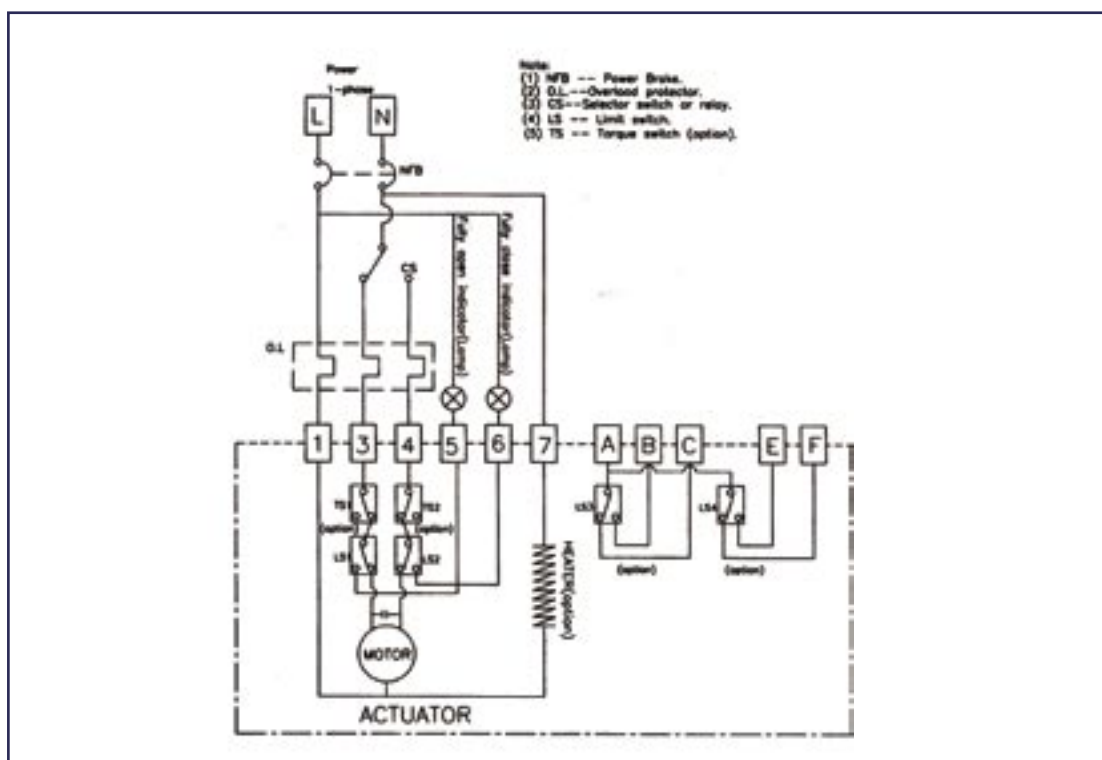
Opslag

Sla de motor droog en schoon op. Vermijdt grote temperatuurverschillen en veel schokkende bewegingen. Indien de motor buiten wordt geplaatst, is het noodzakelijk dat het bovengronds staat en beschermd met een dichte plastic zak.

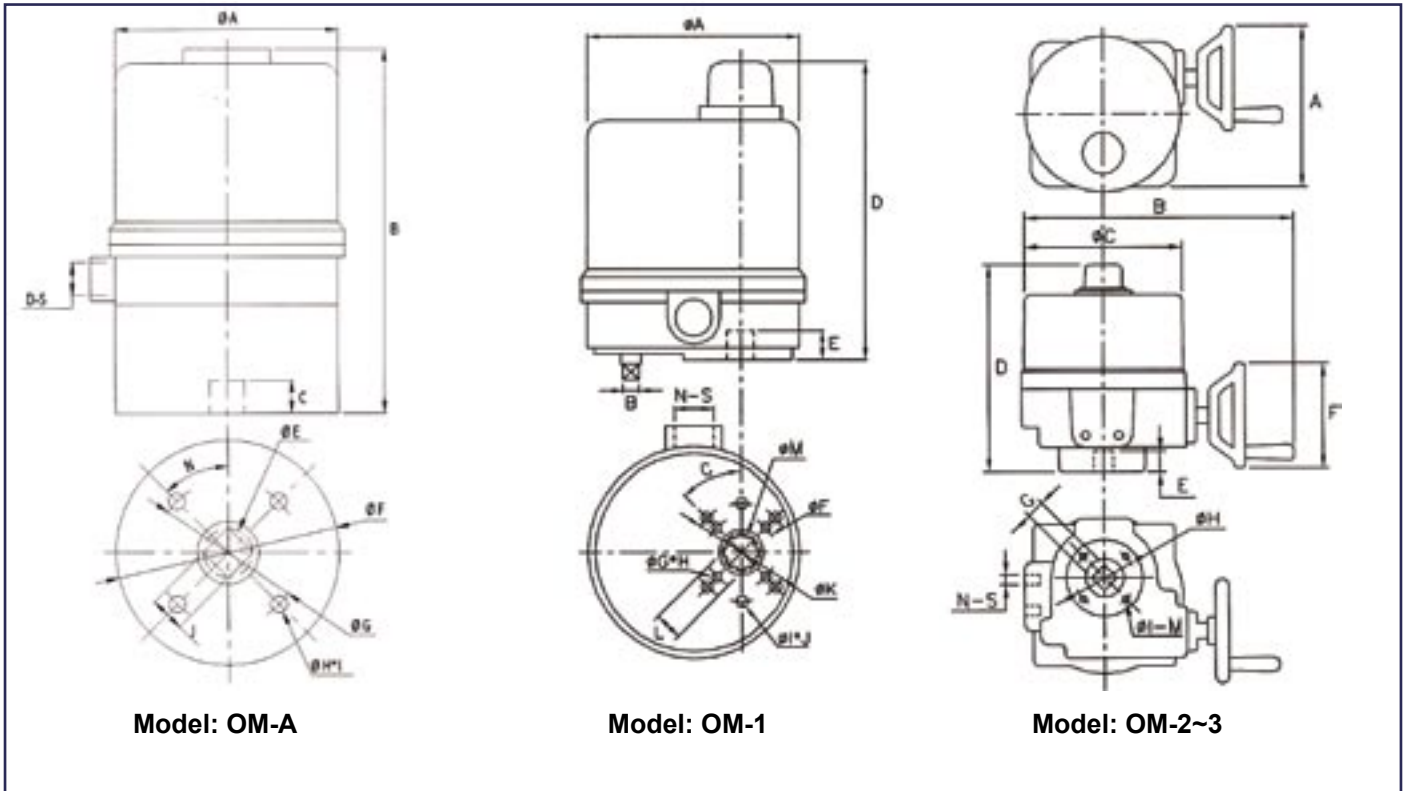
PP-OM Motors 12/24V performance

Model type	Nm.	Runtime	Power	Speed R.p/m	24V AC/DC			Manual Override	kgs
					Run	Start	Lock		
OM-A	50	20	10 W	3600	0.7 A	0.8 A	1.4 A	no	3
OM-1	35	15	10 W	3600	0.6 A	0.8 A	1.4 A	yes	2
OM-2	90	15	70 W	1800	3.0 A	5.0 A	13.0 A	handwheel	9
OM-3	150	22	70 W	1800	3.0 A	5.0 A	13.0 A	handwheel	9
OM-3	150	150	70 W	1800	3.0 A	5.0 A	13.0 A	handwheel	9
OM-4	400	16	180 W	1800	6.0 A	8.0 A	30.0 A	handwheel	17,5
OM-5	500	22	180 W	1800	6.5 A	8.0 A	30.0 A	handwheel	17,5
OM-6	600	28	180 W	1800	7.5 A	8.0 A	30.0 A	handwheel	17,5

Aansluitschema



Afmetingen PP-OM motoren


Model: OM-A
Model: OM-1
Model: OM-2~3

Model nr.	A	B	C	D	E	F	G	H	I	Jmax	N	S	FT*
OM-A	108	178	16	1	21	106	70	m8	4	17	45°	1/2PT	F07

Model nr.	A	B	C	D	E	F	G	H	I	J	K	Lmax	M	N	S	FT*
OM-1	108	8	45°	155	15	36	m5	4	m6	6	50	14	19	1	1/2PT	F03/F05

Model nr.	A	B	C	D	E	F	Gmax	H	I	M	N	S	FT*
OM-2~3	200	330	200	255	30	125	22	70	m8	4	2	1/2 PT	F07

* Flange Type

Artikelcodes OM-Motoren

Artikelcode	Omschrijving	Artikelcode	Omschrijving	Artikelcode	Omschrijving
250.100.010	om1 24vac	250.101.010	om1 24vdc	250.102.010	om1 230vac
250.100.015	oma 24vac	250.101.015	oma 24vdc	250.102.015	oma 230vac
250.100.020	om2 24vac	250.101.020	om2 24vdc	250.102.020	om2 230vac
250.100.030	om3 24vac	250.101.030	om3 24vdc	250.102.030	om3 230vac
250.100.040	om4 24vac	250.101.040	om4 24vdc	250.102.040	om4 230vac
250.100.050	om5 24vac	250.101.050	om5 24vdc	250.102.050	om5 230vac