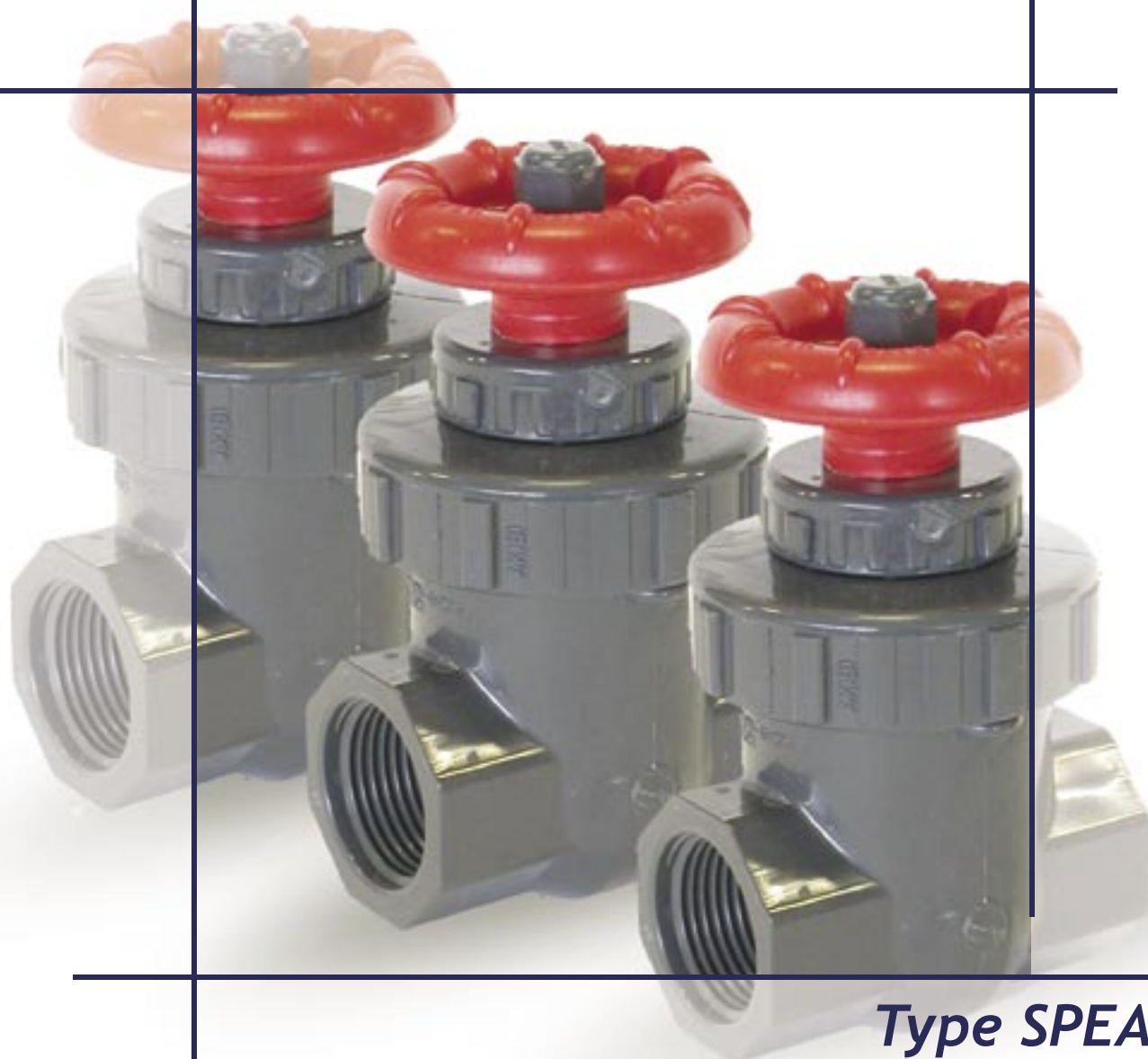


# Schuifafsluiter



*Type SPEARS*



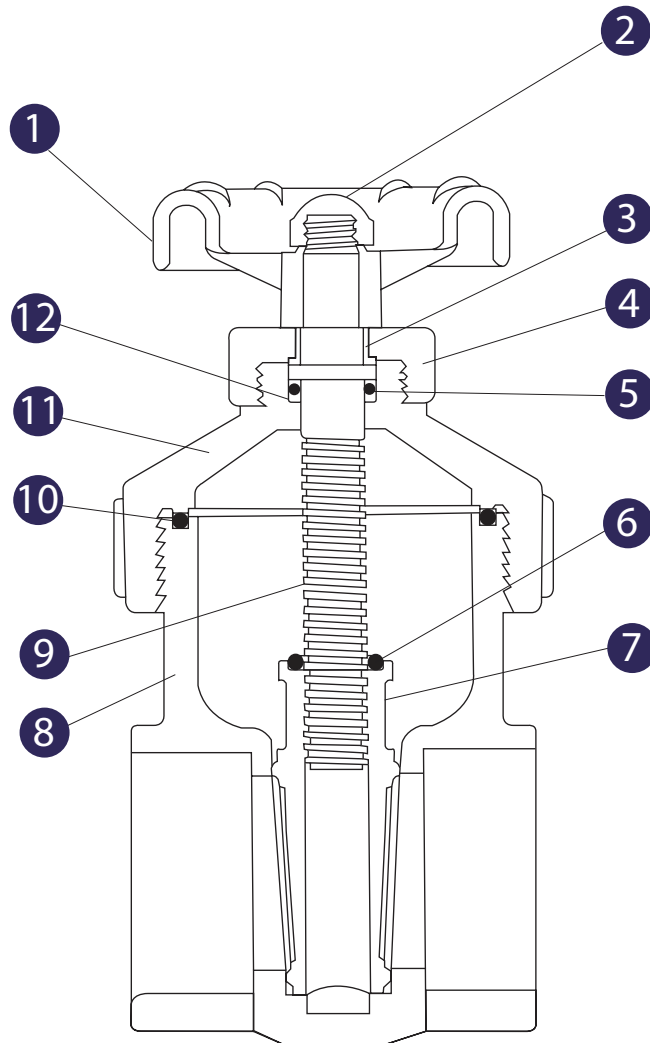
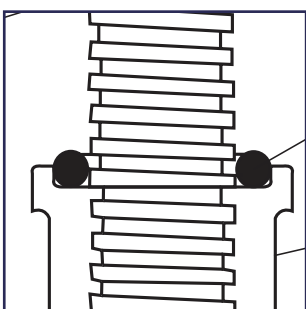
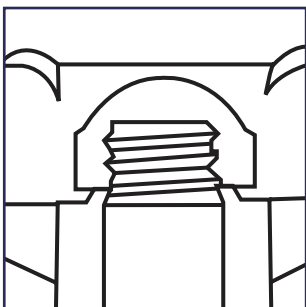
**POWER  
PLASTICS b.v.**

*Grp. 133*

## Schuifafsluiter

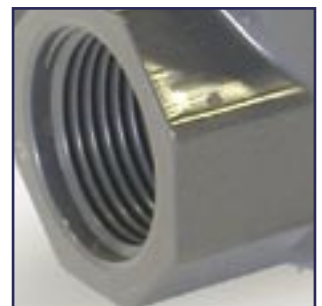
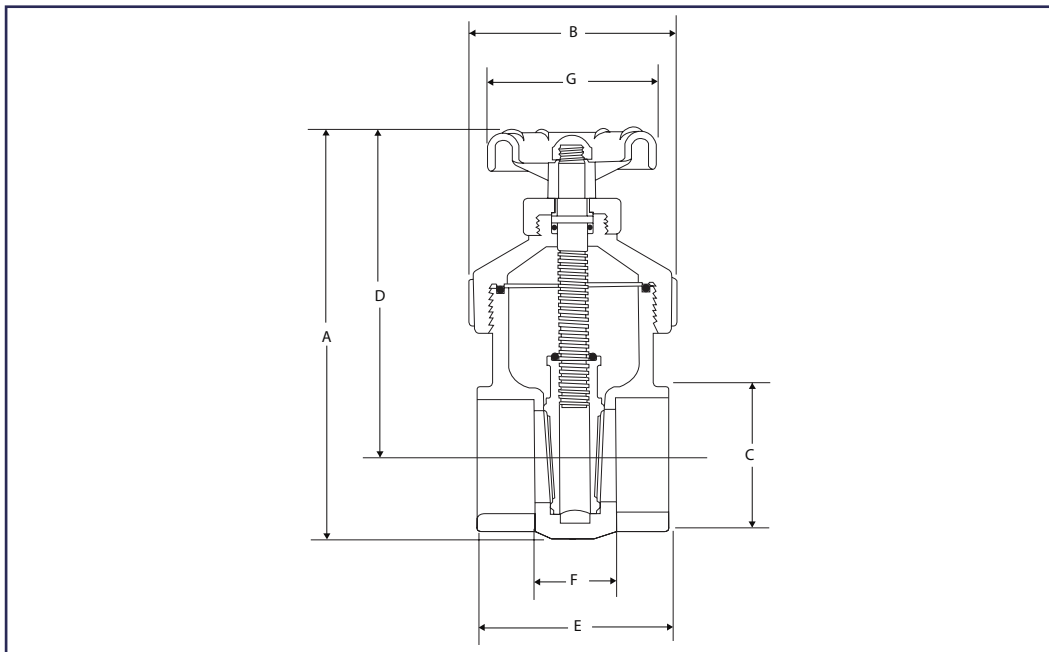
### Specificaties

- ▶ Speers schuifafsluiters worden toegepast waar een nauwkeurige regeling gewenst is.
- ▶ Superieure chemische en corrosie bestendigheid
- ▶ 12,5 bar maximum werkdruk bij 21 °C
- ▶ Compacte inbouw, daar de spindel niet omhoog komt
- ▶ Sluit lekdicht af
- ▶ Hoge kwaliteit PP handwiel met ergonomische 'greep'
- ▶ De O-ringen zijn standaard in EPDM. FPM is op aanvraag leverbaar



1. Handle
2. Stem nut
3. Bushing
4. Bonnet nut
5. Upper O-ring
6. Lower O-ring
7. Wedge
8. Body
9. Stem
10. Bonnet O-ring
11. Bonnet
12. Stembushing

## Inbouwmaten schuifafsluiter



Ø (")	A (mm)	B (mm)	C (mm)	D (mm)	E (mm)	F (mm)	Gew. (gr)
1/2	127	34.1	72.2	101.6	66.7	67.5	236
3/4	127	32.5	72.2	103.2	66.7	68.3	240
1	137.3	34.1	84.9	108.7	66.7	75.4	316
5/4	206.4	41.3	92.1	168.3	87.3	100	734
1,5	206.4	38.1	95.3	168.3	87.3	100	738
2	219.1	41.3	98.4	177.8	87.3	111.9	895

## Artikelcodes schuifafsluiter

Artikelcode	Omschrijving
133.200.020	schuifafsluiter 1/2 spears
133.200.025	schuifafsluiter 3/4 spears
133.200.032	schuifafsluiter 1.0 spears
133.200.040	schuifafsluiter 5/4 spears
133.200.050	schuifafsluiter 6/4 spears
133.200.063	schuifafsluiter 2.0 spears