

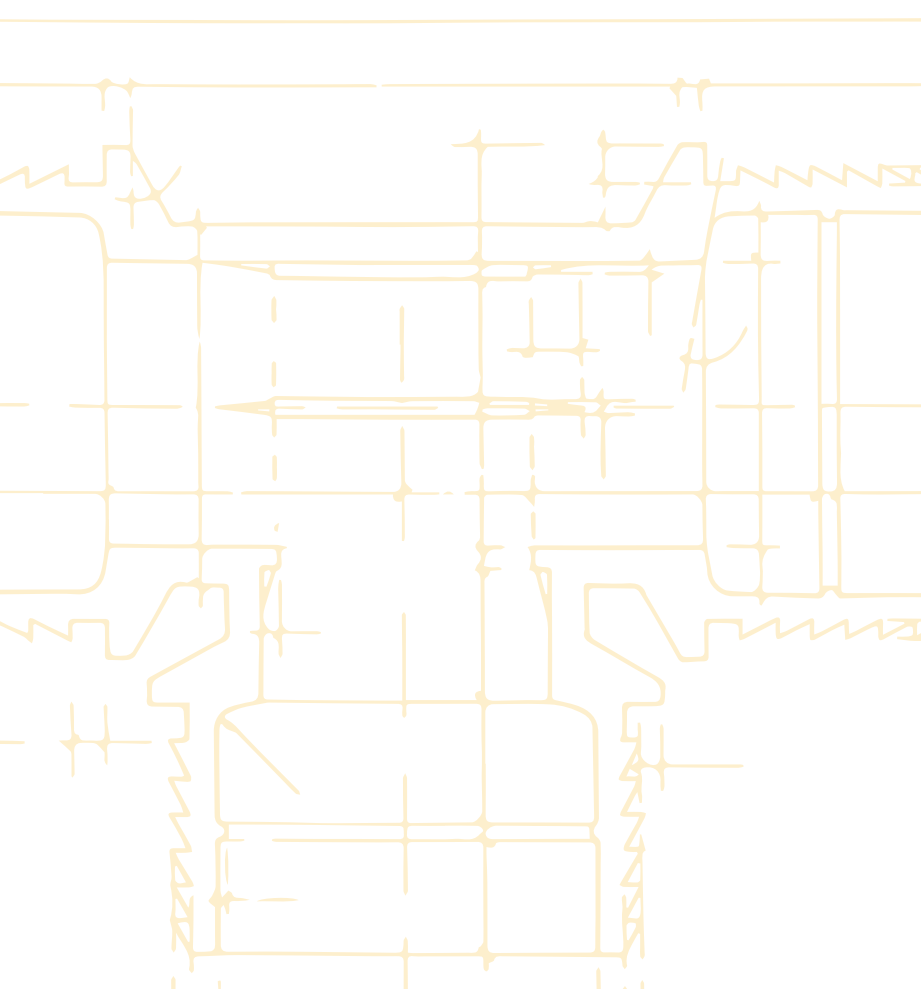
hidrotren
NETWELL
SISTEMAS Y TECNOLOGÍA DEL AGUA / WATER SYSTEM TECHNOLOGY



FAMILIA 03
FAMILY

COLLARINES TOMA

CLAMP SADDLES



La gama más completa

La gama de collarines Hidroten es una de las más completas en el mercado, con medidas que van desde 20-1/2" hasta 200-4", con versiones simples y dobles con y sin refuerzo, siempre con un diseño en el que priman la resistencia y fiabilidad. El número de tornillos se adaptan al diámetro del collarín garantizando un óptimo funcionamiento.

The range of Hidroten clamps is one of the most complete ones in the market, with measures from 20-1/2" to 200-4", with simple and double versions, with and without reinforcement, and they always have a design in which resistance and reliability come first. The amount of screws adapt to the clamp diameter ensuring its optimal performance.



DESPIECE / QUARTERING

1. Cuerpo collarín PPFV
2. Junta tórica NBR
3. Refuerzo boca en hierro zincado o Inox A-2
4. Tornillería en hierro zincado o Inox A-2

1. GFPP body
2. NBR o-ring
3. Zinc plated or SS A-2 outlet reinforcement
4. Bolts in zinc plated or stainless steel



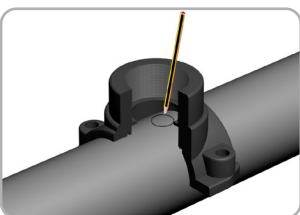
ENSAYOS / TESTING

ISO 13460:1998 (para collarines), UNE-EN 1452 (para PVC-U), UNE-EN 12201 (para PE), y UNE-EN 19009 (para roscas).

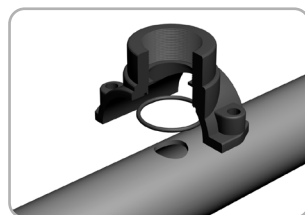
ISO 13460:1998 (saddles), UNE-EN 1452 (PVC-U), UNE-EN 12201 (PE) and UNE-EN 19009 (thread).



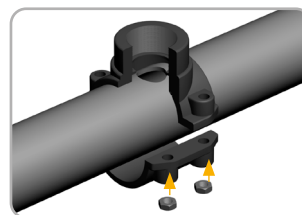
MONTAJE / ASSEMBLY



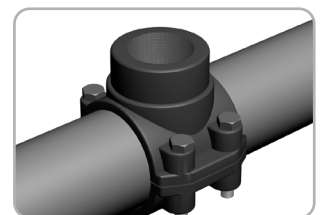
1. Marcar y perforar la tubería, tomando como base la boca del collarín. / Mark and drill the pipe, using the outlet as base.



2. Colocar la parte de la salida con su junta, centrada sobre el orificio. / Fit the outlet with its o-ring centered on the pipe orifice.



3. Ajustar la parte inferior y colocar las tuercas. / Adjust the blind part, introducing the nuts.



4. Finalizar apretando de manera alternativa los tornillos. / Tighten the bolts alternatively.

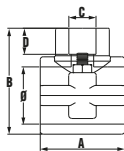
SECTOR	Agricultura, jardinería, piscina e industria / <i>Agriculture, gardening, swimming pool and industry</i>
MATERIAL	PPFV / <i>GFPP</i>
MAT. JUNTA / CLOSING SEAL	NBR
TORNILLERÍA / BOLTS	Hierro zincado - Acero inoxidable A2 y A4 opcionales / <i>Zinc plated iron - stainless steel A-2/A-4 optional</i>
MODELOS / MODELS	Simple, simple reforzado, doble y doble reforzado / <i>Simple, reinforced simple, double and double reinforced</i>
PN	PN 16 desde Ø20 a 63; PN 10 en Ø75 a 180 y PN 6 en Ø200 / <i>PN 16 from Ø20 to 63; PN 10 from Ø75 to 180 and PN 6 in Ø200</i>
MEDIDAS / MEASURES	Desde Ø20 hasta 200 y salidas desde Ø1/2" hasta 4" / <i>From Ø20 to 200 and outlets from Ø1/2" to 4"</i>

■ TORNILLERÍA, JUNTAS Y ORIFICIOS RECOMENDADOS / BOLTS, O-RINGS AND RECOMMENDED HOLES

MEDIDA MEASURE	MEDIDA ROSCA THREAD SIZE	Ø ORIFICIO Ø HOLE	JUNTA O-RING	TORNILLO TOMA SIMPLE CLAMP SADDLE SCREW	TORNILLO TOMA DOBLE DOUBLE CLAMP SADDLE SCREW	Nº TORNILLOS N. SCREW
20	1/2" - 3/4"	8	11,5x3	M6x35	M6x35	2
25	1/2" - 3/4"	8	14x4			
32	1/2" - 3/4"	10	19x4	M8x40	M8x40	
	1"	12				
40	1/2" - 3/4"	10	25x4,5	M8x40	M8x40	
	1"	12				
50	1/2" - 3/4"	10	34,52x3,53	M8x50	M8x50	
	1"	12				
	1 1/4"	16				
63	1/2" - 3/4"	10	47,22x3,53	M8x50	M8x50	
	1"	12				
	1 1/4"	16				
	1 1/2"	25				
75	1/2" - 3/4"	10	25x4,5	M8x55	M8x55	
	1"	12				
	1 1/4"	16				
	1 1/2" - 2"	30				
90	1/2" - 3/4"	10	25x4,5	M8x55	M8x55	
	1"	12				
	1 1/4"	16				
	1 1/2" - 2"	30				
110	1/2" - 3/4"	10	25x4,5	M8x55	M8x55	
	1"	12				
	1 1/4"	16				
	1 1/2" - 2"	30				
	2 1/2"	45				
125	1/2" - 3/4"	10	56x5	M8x55	M8x60	
	1"	12				
	1 1/4"	16				
	1 1/2" - 2"	30				
	2 1/2"	45				
140	1/2" - 3/4"	10	85x5,30	M8x60	M8x70	
	1"	12				
	1 1/4"	16				
	1 1/2" - 2"	30				
	2 1/2"	45				
	3"	60				
160	1/2" - 3/4"	10	85,09x5,30	M10x70	M10x80	
	1"	12				
	1 1/4"	16				
	1 1/2" - 2"	30				
	2 1/2"	45				
	3"	60				
180	1"	12	85,09x5,30	M10x70	M10x80	
	1 1/4"	16				
	1 1/2" - 2"	30				
	2 1/2"	45				
	3"	60				
200	1 1/4"	16	116,84x6,99	M10x70	M10x80	
	1 1/2" - 2"	30				
	2 1/2"	45				
	3"	60				
	4"	80				



TORNILLOS:
BOLTS-BOULONS 2



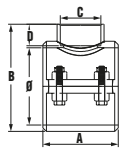
Collarín toma simple
Clamp saddle
Collier de prise simple

124/127

CÓDIGO / CODE	PESO / WT (g.)	CÓDIGO / CODE REF.	PESO / WT (g.) REF.	Ø TUBO / PIPE- C	A	B	D
03147	51	03149	59	20-1/2"	43	48	16
03148	52	03150	62	20-3/4"	43	48	17
03001	64	03053	72	25-1/2"	45	52	16
03002	61	03054	71	25-3/4"	45	52	17
03003	97	03055	105	32-1/2"	49	60	16
03004	97	03056	107	32-3/4"	49	60	17
03123	135	03124	148	32-1"	59	72	21
03005	114	03057	122	40-1/2"	59	72	16
03006	120	03058	130	40-3/4"	59	72	17
03007	125	03059	138	40-1"	59	72	21
03008	127	03060	135	50-1/2"	52	81	16
03009	125	03061	135	50-3/4"	52	81	17
03010	134	03062	147	50-1"	52	81	21



TORNILLOS:
BOLTS-BOULONS 4



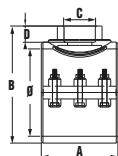
Collarín toma simple
Clamp saddle
Collier de prise simple

126/129

CÓDIGO / CODE	PESO / WT (g.)	CÓDIGO / CODE REF.	PESO / WT (g.) REF.	Ø TUBO / PIPE- C	A	B	D
03143	289	03144	306	50-1 1/4"	70	99	23
03011	237	03063	245	63-1/2"	70	94	16
03012	236	03064	246	63-3/4"	70	94	17
03013	244	03065	257	63-1"	70	99	21
03014	250	03066	267	63-1 1/4"	70	99	23
03015	262	03067	284	63-1 1/2"	70	99	31
03016	317	03068	325	75-1/2"	85	112	16
03017	309	03069	319	75-3/4"	85	112	17
03018	315	03070	328	75-1"	85	112	21
03019	329	03071	346	75-1 1/4"	85	114	23
03020	331	03072	353	75-1 1/2"	85	114	31
03021	366	03073	392	75-2"	85	118	38
03022	340	03074	348	90-1/2"	87	121	16
03023	345	03075	355	90-3/4"	87	124	17
03024	351	03076	364	90-1"	87	127	21
03025	363	03077	380	90-1 1/4"	87	129	23
03026	369	03078	391	90-1 1/2"	87	129	31
03027	399	03079	425	90-2"	87	122	38
03115	470	03116	478	110-1/2"	104	147	16
03028	463	03080	473	110-3/4"	104	147	17
03029	480	03081	493	110-1"	104	150	21
03030	486	03082	503	110-1 1/4"	104	155	23
03031	496	03083	518	110-1 1/2"	104	155	31
03032	528	03084	554	110-2"	104	156	38
03105	598	03106	630	110-2 1/2"	104	163	44
03119	590	03120	598	125-1/2"	101	166	16
03033	557	03085	567	125-3/4"	101	166	17
03034	578	03086	591	125-1"	101	168	21
03035	581	03087	598	125-1 1/4"	101	172	23
03036	592	03088	614	125-1 1/2"	101	172	31
03037	599	03089	625	125-2"	101	175	38
03107	670	03108	702	125-2 1/2"	101	185	44



TORNILLOS:
BOLTS-BOULONS 6



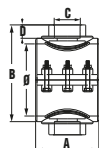
Collarín toma simple
Clamp saddle
Collier de prise simple

125/128

CÓDIGO / CODE	PESO / WT (g.)	CÓDIGO / CODE REF.	PESO / WT (g.) REF.	Ø TUBO / PIPE - C	A	B	D
03135	1.040	03136	1.048	140-1/2"	134	185	16
03139	1.045	03140	1.055	140-3/4"	134	185	17
03038	995	03090	1.008	140-1"	134	190	21
03039	1.000	03091	1.017	140-1 1/4"	134	195	23
03040	995	03092	1.017	140-1 1/2"	134	195	31
03041	1.005	03093	1.031	140-2"	134	203	38
03109	1.055	03110	1.087	140-2 1/2"	134	203	44
03042	1.030	03094	1.068	140-3"	134	112	53
03127	1.090	03128	1.098	160-1/2"	136	210	16
03131	1.095	03132	1.105	160-3/4"	136	210	17
03043	1.120	03095	1.133	160-1"	136	210	21
03044	1.125	03096	1.142	160-1 1/4"	136	210	23
03045	1.155	03097	1.177	160-1 1/2"	136	210	31
03046	1.165	03098	1.191	160-2"	136	218	38
03111	1.215	03112	1.247	160-2 1/2"	136	218	44
03047	1.185	03099	1.223	160-3"	136	218	53
03289	1.346	03473	1.359	180-1"	152	225	21
03290	1.351	03474	1.368	180-1 1/4"	152	225	23
03291	1.346	03475	1.368	180-1 1/2"	152	225	31
03292	1.356	03476	1.382	180-2"	152	230	38
03293	1.387	03477	1.419	180-2 1/2"	152	230	44
03294	1.367	03478	1.405	180-3"	152	238	53
03048	1.965	03100	1.982	200-1 1/4"	173	244	23
03049	1.958	03101	1.980	200-1 1/2"	173	250	31
03050	1.974	03102	2.000	200-2"	173	254	38
03113	2.105	03114	2.137	200-2 1/2"	173	254	44
03051	1.974	03103	2.012	200-3"	173	266	53
03052	2.034	03104	2.076	200-4"	173	266	61



TORNILLOS:
BOLTS-BOULONS 6



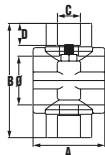
Collarín toma doble
Double clamp saddle
Collier de prise double

131/134

CÓDIGO / CODE	PESO / WT (g.)	CÓDIGO / CODE REF.	PESO / WT (g.) REF.	Ø TUBO / PIPE - C	A	B	D
03137	1.082	03138	1.098	140-1/2"	134	185	16
03141	1.087	03142	1.106	140-3/4"	134	185	17
03239	1.035	03339	1.060	140-1"	134	190	21
03240	1.040	03340	1.074	140-1 1/4"	134	195	23
03241	1.035	03341	1.080	140-1 1/2"	134	195	31
03242	1.045	03342	1.096	140-2"	134	203	38
03243	1.097	03343	1.161	140-2 1/2"	134	203	44
03244	1.071	03344	1.146	140-3"	134	112	53
03129	1.134	03130	1.150	160-1/2"	136	210	16
03133	1.139	03134	1.158	160-3/4"	136	210	17
03245	1.165	03345	1.190	160-1"	136	210	21
03246	1.170	03346	1.204	160-1 1/4"	136	210	23
03247	1.201	03347	1.246	160-1 1/2"	136	210	31
03248	1.212	03348	1.263	160-2"	136	218	38
03249	1.264	03349	1.328	160-2 1/2"	136	218	44
03250	1.232	03350	1.308	160-3"	136	218	53
03483	1.418	03493	1.444	180-1"	152	234	21
03484	1.428	03494	1.462	180-1 1/4"	152	234	23
03485	1.418	03495	1.463	180-1 1/2"	152	234	31
03486	1.438	03496	1.489	180-2"	152	244	38
03487	1.500	03497	1.564	180-2 1/2"	152	244	44
03488	1.460	03498	1.535	180-3"	152	260	53
03251	2.044	03351	2.077	200-1 1/4"	173	244	23
03252	2.036	03352	2.081	200-1 1/2"	173	250	31
03253	2.053	03353	2.104	200-2"	173	254	38
03254	2.189	03354	2.253	200-2 1/2"	173	254	44
03255	2.053	03355	2.128	200-3"	173	266	53
03256	2.115	03356	2.200	200-4"	173	266	61



TORNILLOS:
BOLTS-BOULONS 2



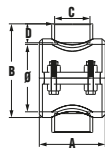
Collarín toma doble
Double clamp saddle
Collier de prise double

130/133

CÓDIGO / CODE	PESO / WT (g.)	CÓDIGO / CODE REF.	PESO / WT (g.) REF.	Ø TUBO / PIPE - C	A	B	D
03151	66	03153	82	20-1/2"	43	63	16
03152	68	03154	88	20-3/4"	43	63	17
03200	82	03300	98	25-1/2"	45	71	16
03201	75	03301	95	25-3/4"	45	71	17
03202	115	03302	131	32-1/2"	49	84	16
03203	118	03303	138	32-3/4"	49	84	17
03125	168	03126	194	32-1"	59	92	21
03204	144	03304	160	40-1/2"	59	92	16
03205	147	03305	167	40-3/4"	59	92	17
03206	157	03306	183	40-1"	59	92	21
03207	143	03307	159	50-1/2"	52	100	16
03208	145	03308	165	50-3/4"	52	100	17
03209	162	03309	188	50-1"	52	100	21



TORNILLOS:
BOLTS-BOULONS 4



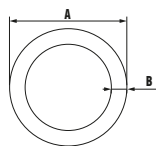
Collarín toma doble
Double clamp saddle
Collier de prise double

132/135

CÓDIGO / CODE	PESO / WT (g.)	CÓDIGO / CODE REF.	PESO / WT (g.) REF.	Ø TUBO / PIPE - C	A	B	D
03145	324	03146	358	50-1 1/4"	70	123	23
03210	265	03310	281	63-1/2"	70	115	16
03211	264	03311	284	63-3/4"	70	115	17
03212	273	03312	299	63-1"	70	123	21
03213	280	03313	314	63-1 1/4"	70	123	23
03214	293	03314	337	63-1 1/2"	70	123	31
03215	355	03315	371	75-1/2"	85	135	16
03216	346	03316	366	75-3/4"	85	130	17
03217	353	03317	379	75-1"	85	135	21
03218	368	03318	402	75-1 1/4"	85	139	23
03219	371	03319	415	75-1 1/2"	85	139	31
03220	410	03320	462	75-2"	85	147	38
03221	381	03321	397	90-1/2"	87	144	16
03222	386	03322	406	90-3/4"	87	144	17
03223	393	03323	419	90-1"	87	150	21
03224	407	03324	441	90-1 1/4"	87	154	23
03225	413	03325	457	90-1 1/2"	87	154	31
03226	447	03326	499	90-2"	87	162	38
03117	526	03118	542	110-1/2"	104	164	16
03227	519	03327	539	110-3/4"	104	164	17
03228	538	03328	564	110-1"	104	170	21
03229	544	03329	578	110-1 1/4"	104	180	23
03230	556	03330	600	110-1 1/2"	104	180	31
03231	591	03331	643	110-2"	104	182	38
03232	670	03332	734	110-2 1/2"	104	196	44
03121	661	03122	677	125-1/2"	101	185	16
03233	624	03333	644	125-3/4"	101	185	17
03234	647	03334	673	125-1"	101	189	21
03235	651	03335	685	125-1 1/4"	101	197	23
03236	663	03336	707	125-1 1/2"	101	197	31
03237	671	03337	723	125-2"	101	203	38
03238	750	03338	814	125-2 1/2"	101	223	44

Recambios
Spare parts

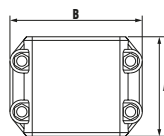
420



Junta tórica
O-ring
Joint

CÓDIGO / CODE	A	B
98179	11,5	3
98124	14	4
98125	19	4
98119	25	4,5
98104	34,52	3,53
98151	35	4,5
98109	47,22x	3,53
98144	50	5
98105	56	5
98116	85,09	5,3
98107	116,84	6,99

422



Parte ciega
Blind part
Partie aveugle

CÓDIGO / CODE	Ø TUBO / PIPE	TORNILLOS / BOLTS	PESO / WT (g.)	A	B
03979	20	2	22	43	58
03980	25	2	27	45	66
03981	32	2	41	49	78
● 03992	32-1"	2	56	59	83
03982	40	2	48	59	83
03983	50	2	55	52	95
● 03993	50- 1 1/4"	4	120	70	103
03984	63	4	104	70	103
03985	75	4	138	85	113
03986	90	4	151	87	122
03987	110	4	203	104	148
03988	125	4	254	101	170
03989	140	6	408	134	187
03990	160	6	452	136	208
03994	180	6	547	152	237
03991	200	6	802	173	266

● Parte ciega mayorada

HIDROTEN, S.A.

Polig. I. Plá Vallonga, c/ Agua, 28

03006 ALICANTE (España)

Telf. 965 11 42 82

Fax: 965 11 48 62

I INTERNACIONALES I

Telf. +34 965 11 42 82

Fax: +34 965 11 48 62

Telf. Información Técnica:

+34 966 105 888

www.hidroten.es

I E-mails I

comercial@hidroten.es

export@hidroten.es

administracion@hidroten.es

tecnico@hidroten.es

publicidad@hidroten.es

prescripcion@hidroten.es



¡Síguenos en redes sociales!

